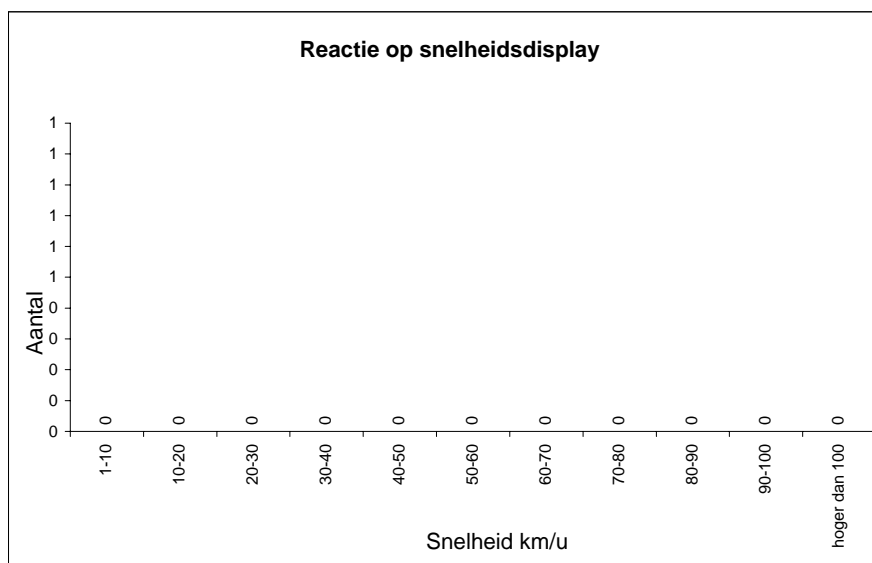
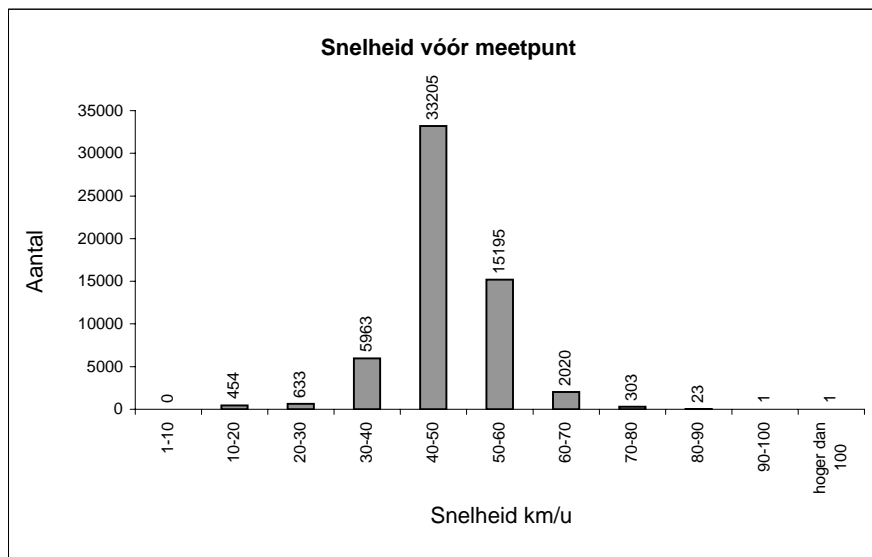


Snelheid km/u	aantal begin-snelheid	aantal eind-snelheid
1-10	0	0
10-20	454	0
20-30	633	0
30-40	5963	0
40-50	33205	0
50-60	15195	0
60-70	2020	0
70-80	303	0
80-90	23	0
90-100	1	0
hoger dan 100	1	0

Snelheidsverschil km/u	aantal
versnellen meer dan 60	0
versnellen 55-60	0
versnellen 50-55	0
versnellen 45-50	0
versnellen 40-45	0
versnellen 35-40	0
versnellen 30-35	0
versnellen 25-30	0
versnellen 20-25	0
versnellen 15-20	0
versnellen 10-15	0
versnellen 5-10	0
versnellen 0-5	0
constant	0
vertragen 0-5	0
vertragen 5-10	0
vertragen 10-15	32
vertragen 15-20	422
vertragen 20-25	315
vertragen 25-30	318
vertragen 30-35	1167
vertragen 35-40	4796
vertragen 40-45	13722
vertragen 45-50	19483
vertragen 50-55	10938
vertragen 55-60	4257
vertragen meer dan 60	2348



alle klassen

Import-bestand	De Wildeman.xls
Locatie/wegvak	De Wildeman
Gelegen tussen	Westerzoom en Gouwezoom
Gemeten in richting van	Gouwezoom
Periode	03-01-2009 t/m 12-02-2009
Wettelijk toegestane snelheid	50 km/u
Ondergrens - bovengrens	- onbeperkt
Aantal metingen	57798
Aantal boven 50 km/u	21126
Percentage boven 50 km/u	37%
Gemiddelde snelheid algemeen	47,6 km/u
15% van de voertuigen rijdt sneller dan	54,0 km/u

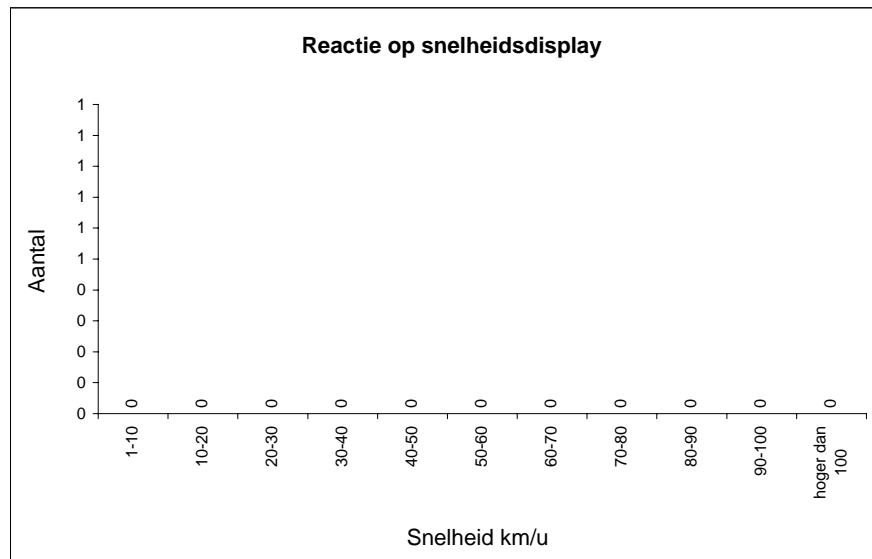
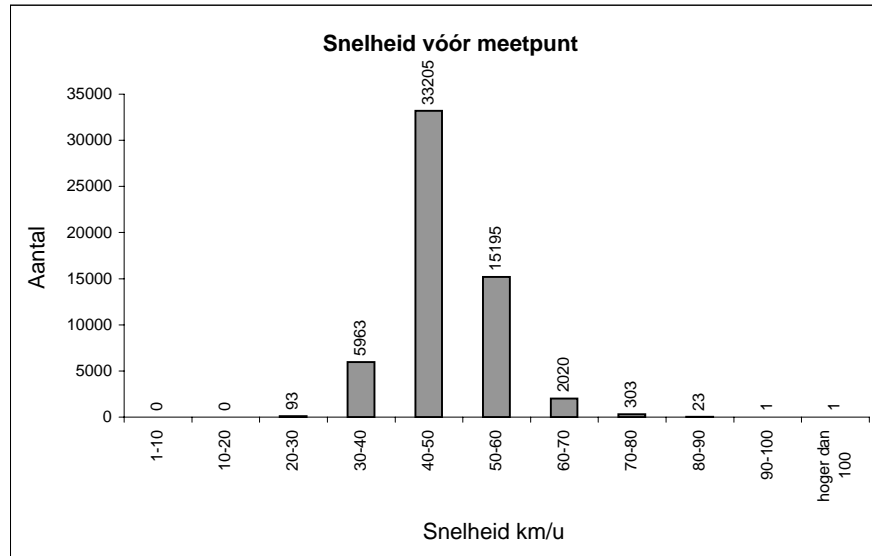
Invoel apparaat op snelheid	langzamer	sneller	constant
Aantal metingen	57798	0	0
Percentage t.o.v. totaal	100%	0%	0%
Gemiddelde snelheidsverandering km/u	47,6		-

Top 20 snelheden:

datum en tijd	km/u
29-jan-2009 20:08	103
05-jan-2009 12:24	92
28-jan-2009 14:47	90
02-feb-2009 23:02	88
05-feb-2009 13:44	87
01-feb-2009 17:45	87
11-jan-2009 14:11	87
07-feb-2009 20:08	86
20-jan-2009 23:33	86
11-jan-2009 03:20	84
09-feb-2009 01:11	83
01-feb-2009 11:58	83
22-jan-2009 09:25	83
18-jan-2009 13:31	83
08-jan-2009 14:26	83
10-feb-2009 19:37	82
29-jan-2009 07:36	82
27-jan-2009 00:03	82
15-jan-2009 20:51	82
07-jan-2009 22:39	82

Snelheid km/u	aantal begin-snelheid	aantal eind-snelheid
1-10	0	0
10-20	0	0
20-30	93	0
30-40	5963	0
40-50	33205	0
50-60	15195	0
60-70	2020	0
70-80	303	0
80-90	23	0
90-100	1	0
hoger dan 100	1	0

Snelheidsverschil km/u	aantal
versnellen meer dan 60	0
versnellen 55-60	0
versnellen 50-55	0
versnellen 45-50	0
versnellen 40-45	0
versnellen 35-40	0
versnellen 30-35	0
versnellen 25-30	0
versnellen 20-25	0
versnellen 15-20	0
versnellen 10-15	0
versnellen 5-10	0
versnellen 0-5	0
constant	0
vertragen 0-5	0
vertragen 5-10	0
vertragen 10-15	0
vertragen 15-20	0
vertragen 20-25	0
vertragen 25-30	93
vertragen 30-35	1167
vertragen 35-40	4796
vertragen 40-45	13722
vertragen 45-50	19483
vertragen 50-55	10938
vertragen 55-60	4257
vertragen meer dan 60	2348



vanaf ondergrens

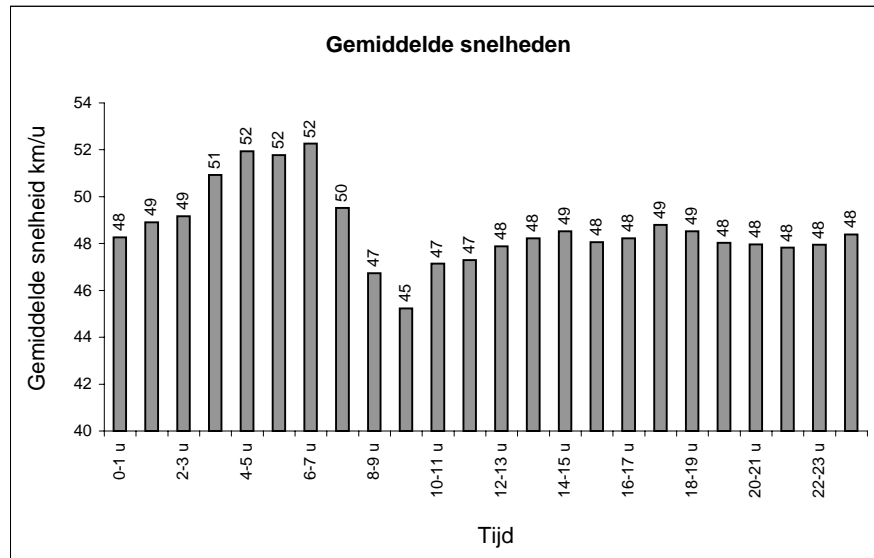
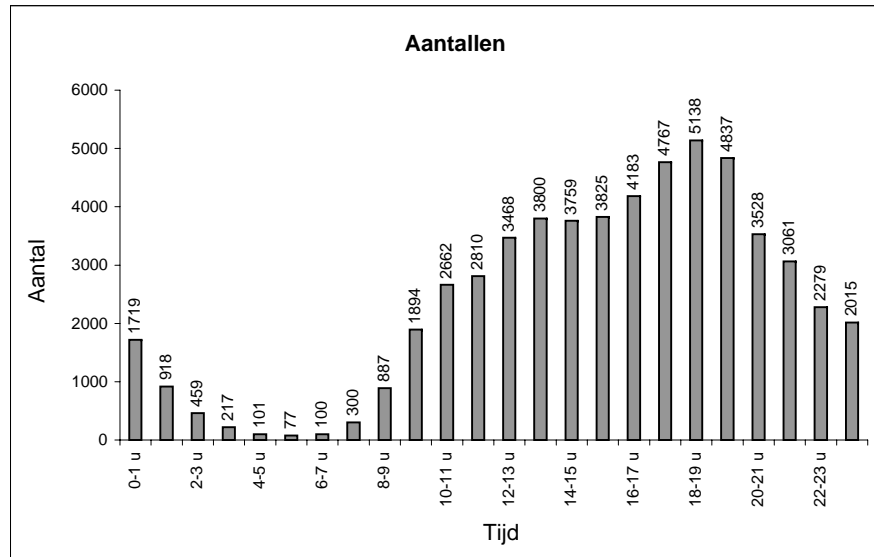
Import-bestand	De Wildeman.xls
Locatie/wegvak	De Wildeman
Gelegen tussen	Westerzoom en Gouwezoom
Gemeten in richting van	Gouwezoom
Periode	03-01-2009 t/m 12-02-2009
Wettelijk toegestane snelheid	50 km/u
Ondergrens - bovengrens	30 km/u onbeperkt
Aantal metingen	56804
Aantal boven 50 km/u	21126
Percentage boven 50 km/u	37%
Gemiddelde snelheid algemeen	48,1 km/u
15% van de voertuigen rijdt sneller dan	54,0 km/u

Invloed apparaat op snelheid	langzamer	sneller	constant
Aantal metingen	56804	0	0
Percentage t.o.v. totaal	100%	0%	0%
Gemiddelde snelheidsverandering km/u	48,1		-

Top 20 snelheden:

datum en tijd	km/u
29-jan-2009 20:08	103
05-jan-2009 12:24	92
28-jan-2009 14:47	90
02-feb-2009 23:02	88
05-feb-2009 13:44	87
01-feb-2009 17:45	87
11-jan-2009 14:11	87
07-feb-2009 20:08	86
20-jan-2009 23:33	86
11-jan-2009 03:20	84
09-feb-2009 01:11	83
01-feb-2009 11:58	83
22-jan-2009 09:25	83
18-jan-2009 13:31	83
08-jan-2009 14:26	83
10-feb-2009 19:37	82
29-jan-2009 07:36	82
27-jan-2009 00:03	82
15-jan-2009 20:51	82
07-jan-2009 22:39	82

Tijd	aantal	gemidd. snelheid (km/u)
0-1 u	1719	48
1-2 u	918	49
2-3 u	459	49
3-4 u	217	51
4-5 u	101	52
5-6 u	77	52
6-7 u	100	52
7-8 u	300	50
8-9 u	887	47
9-10 u	1894	45
10-11 u	2662	47
11-12 u	2810	47
12-13 u	3468	48
13-14 u	3800	48
14-15 u	3759	49
15-16 u	3825	48
16-17 u	4183	48
17-18 u	4767	49
18-19 u	5138	49
19-20 u	4837	48
20-21 u	3528	48
21-22 u	3061	48
22-23 u	2279	48
23-24 u	2015	48
Etmaal	56804	48,1



aantal en snelheid vanaf ondergrens

Import-bestand	De Wildeman.xls
Locatie/wegvak	De Wildeman
Gelegen tussen	Westerzoom en Gouwezoom
Gemeten in richting van	Gouwezoom
Periode	03-01-2009 t/m 12-02-2009
Wettelijk toegestane snelheid	50 km/u
Ondergrens - bovengrens	30 km/u onbeperkt
Aantal metingen	56804
Aantal boven 50 km/u	21126
Percentage boven 50 km/u	37%
Gemiddelde snelheid algemeen	48,1 km/u
15% van de voertuigen rijdt sneller dan	54,0 km/u

Etmaal gemiddelden (uitsluitend hele dagen)

Dag	Gemiddeld aantal voertuigen
Maandag	1467
Dinsdag	1511
Woensdag	1560
Donderdag	1370
Vrijdag	1621
Zaterdag	1309
Zondag	1066